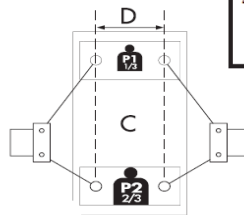
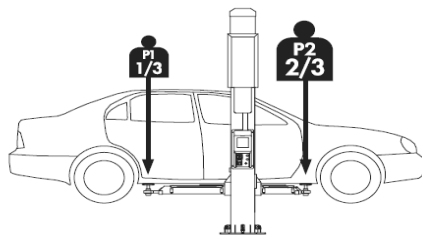




	<b>4.000 kg</b>
	<b>50/50 sg</b>
	<b>2,2 kw</b>
	<b>220V/380V</b>

## DISTRIBUCIÓN DE PESO



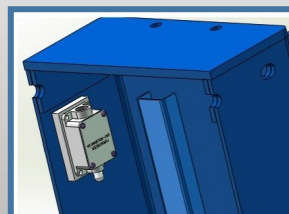
Lift	D	P2 (2/3)	P1 (1/3)	C=P1+P2
4. 0T	710 mm	2100 kg	1040 kg	3140 kg
	800 mm	2250 kg	1120 kg	3370 kg
	900 mm	2400 kg	1200 kg	3600 kg
	1000 mm	2650 kg	1350 kg	4000 kg

LONGITUDES BRAZOS	BRAZOS TRIPLES CORTOS	BRAZOS TRIPLES LARGOS
Longitud corta	630 mm.	730 mm.
Longitud intermedia	894 mm.	1094 mm.
Longitud máxima	1160 mm.	1460 mm.

Elevador hidráulico de dos columnas con pórtico superior sincronizado mediante cables de acero. Brazos asimétricos de altura mínima sobre suelo de 10 cm. Ancho de vía 2,52 m y distancia entre columnas 2,80 m.

## CARACTERÍSTICAS

- » **Capacidad: 4.000 Kg.**
- » Altura máxima de elevación: **1,90 - 1,97 m.**
- » Anchura de vía: **2,52 m.**
- » **Pórtico superior en dos secciones.**
- » **Desbloqueo automático.**
- » Sistema de sincronización mediante cables de acero y final de carrera para mayor seguridad.
- » Brazos de carga extensibles, con apoyos regulables en altura y tacos de goma.
- » Columnas de chapa de acero de 5 mm de una sola pieza.
- » Anclajes de seguridad que protegen el sistema hidráulico.

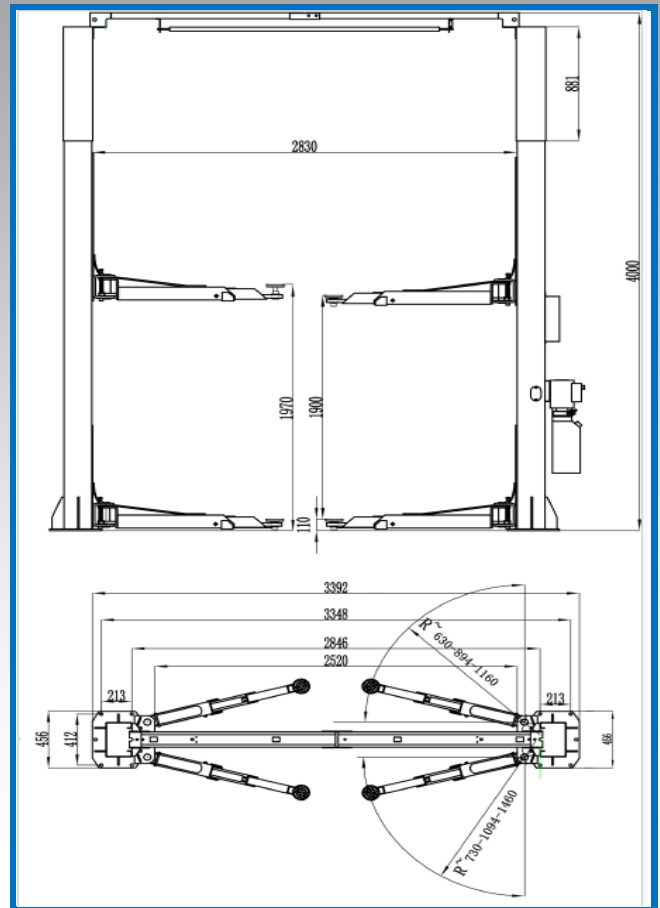


# ELEVADOR DE DOS COLUMNAS HP-40CP (4m)

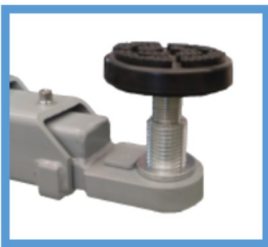


## DATOS TÉCNICOS

Capacidad	4.000 kg
Alimentación	220V / 380V
Potencia	2,2 kW
Tipo de sistema	Eléctrico hidráulico
Tipo de sincronización	Cable de acero
Tipo de desbloqueo	Automático electroimán
Altura máxima de elevación	1900 - 1970 mm
Altura mínima de bajada	100 mm
Anchura máxima de pista	2520 mm
Altura total	4000 mm
Anchura total	3392 mm
Duración de elevación	50 s
Nivel de ruido	< 75 dB(A)
Peso bruto	650 kg
Dimensiones de transporte	3850x495x1000 mm



## ACCESORIOS INCLUIDOS

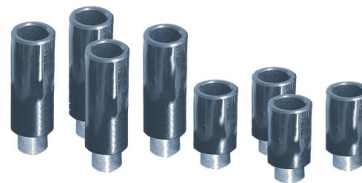


Soporte o husillo para tacos de goma de triple extensión



Tacos de apoyo de goma (G-9)

## ACCESORIOS NO INCLUIDOS



Prolongadores para furgoneta 70/100 mm



"U" de apoyo medio brazo